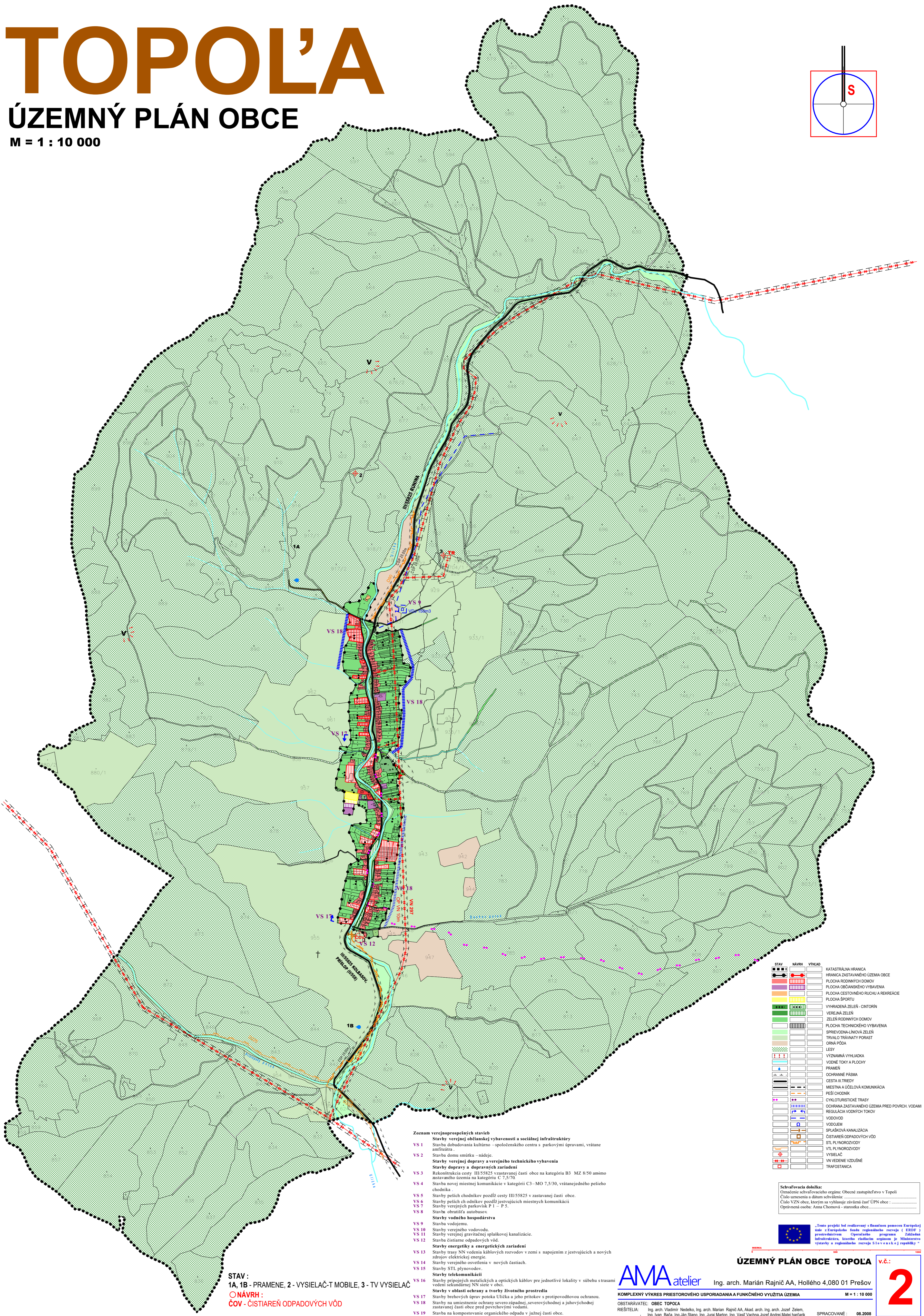
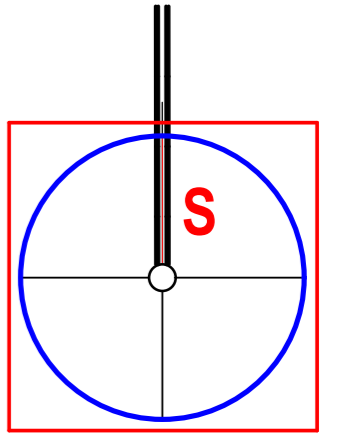


TOPOLA

ÚZEMNÝ PLÁN OBCE

M = 1 : 10 000



Zoznam verejnoprospěšných stavieb

- VS 1** Stavba domov smútku – nádeje.
- VS 2** Stavba verejnej dopravy a verejného technického vybavenia
- VS 3** Stavba dopravných zariadení
- VS 4** Rekonštrukcia cesty III/55825 v zastavanej časti obce na kategóriu B3 - MZ 8/50 a mimo zastavaného územia na kategóriu C 7,5/70
- VS 5** Stavba novej miestnej komunikácie v kategórii C3 - MO 7,5/30, vrátane jedného pešieho chodníka
- VS 6** Stavby peších chodníkov pozdĺž cesty III/55825 v zastavanej časti obce.
- VS 7** Stavby peších odbokových chodníkov pozdĺž miestnych komunikácií
- VS 8** Stavby verejných parkovísk P1 - P5.
- VS 9** Stavba obrátacia autobusov.
- VS 10** Stavby vodného hospodárstva
- VS 11** Stavba vodojemu.
- VS 12** Stavby verejného vodovodu.
- VS 13** Stavby verejnej gravitačnej splaškovej kanalizácie.
- VS 14** Stavba čistiarne odpadových vôd.
- VS 15** Stavby energetiky a energetických zariadení
- VS 16** Stavby trasy NN vedenia káblových rozvodov v zemi s napojením z existujúcich a nových zdrojov elektrickej energie.
- VS 17** Stavby verejného osvetlenia v nových častiach.
- VS 18** Stavby STL plynovodov.
- VS 19** Stavby telekomunikácií
- VS 20** Stavby pripojení optických a optických káblov pre jednotlivé lokality v súbahu strasami
- VS 21** Stavby v oblasti ochrany a tvorby životného prostredia
- VS 22** Stavby brehových úprav potoka Ulička a jeho prítokov s protipovodňovou ochranou.
- VS 23** Stavby na umiestnenie ochrany severozápadnej, severovýchodnej a juhovýchodnej zastavanej časti obce pred povrchovými vodami.
- VS 24** Stavba na kompostovanie organického odpadu v južnej časti obce.

STAV :
1A, 1B - PRAMENE, 2 - VYSIELAČ-T MOBILE, 3 - TV VYSIELAČ
ONÁVRH :
ČOV - ČISTIAREŇ ODPADOVÝCH VÔD

STAV	NÁVRH	VÝHEĎ	LEGENDA
[Symbol]	[Symbol]	[Symbol]	KATASTRÁLNA HRANICA
[Symbol]	[Symbol]	[Symbol]	HRANICA ZASTAVANÉHO ÚZEMIA OBCE
[Symbol]	[Symbol]	[Symbol]	PLOCHA RODINÝCH DOMOV
[Symbol]	[Symbol]	[Symbol]	PLOCHA OBČANSKÉHO VYBAVENIA
[Symbol]	[Symbol]	[Symbol]	PLOCHA CESTOVNEHO RUCHU A REKREÁCIE
[Symbol]	[Symbol]	[Symbol]	PLOCHA ŠPORTU
[Symbol]	[Symbol]	[Symbol]	VYHRADENÁ ZELEN - CINTORÍN
[Symbol]	[Symbol]	[Symbol]	VEREJNÁ ZELEN
[Symbol]	[Symbol]	[Symbol]	ZELEN RODINÝCH DOMOV
[Symbol]	[Symbol]	[Symbol]	PLOCHA TECHNICKÉHO VYBAVENIA
[Symbol]	[Symbol]	[Symbol]	SPRIEVODNÁ LINIÁVA ZELEN
[Symbol]	[Symbol]	[Symbol]	TRIAVO TRAVNATÝ PORAST
[Symbol]	[Symbol]	[Symbol]	ORNÁ PÔDA
[Symbol]	[Symbol]	[Symbol]	LESY
[Symbol]	[Symbol]	[Symbol]	VÝZNAMNÁ VYHLIADKA
[Symbol]	[Symbol]	[Symbol]	VODNÉ TOKY A PLOCHY
[Symbol]	[Symbol]	[Symbol]	PRAMEN
[Symbol]	[Symbol]	[Symbol]	DOHRANIE PÁSMO
[Symbol]	[Symbol]	[Symbol]	CESTA III. TREDY
[Symbol]	[Symbol]	[Symbol]	MESTNÁ A ÚČELOVÁ KOMUNIKÁCIA
[Symbol]	[Symbol]	[Symbol]	PEŠÍ CHODNÍK
[Symbol]	[Symbol]	[Symbol]	CYKLOTURISTICKÉ TRASY
[Symbol]	[Symbol]	[Symbol]	DOHRANENÉ ZASTAVANÉ ÚZEMIE PRED POVRCH. VODAMI
[Symbol]	[Symbol]	[Symbol]	REGULÁCIA VODNÝCH TOKOV
[Symbol]	[Symbol]	[Symbol]	VODOJEM
[Symbol]	[Symbol]	[Symbol]	SPLAŠKOVÁ KANALIZÁCIA
[Symbol]	[Symbol]	[Symbol]	ČISTIAREŇ ODPADOVÝCH VÔD
[Symbol]	[Symbol]	[Symbol]	STL PLYNOROZVODY
[Symbol]	[Symbol]	[Symbol]	VTL PLYNOROZVODY
[Symbol]	[Symbol]	[Symbol]	VYSIELAČ
[Symbol]	[Symbol]	[Symbol]	VN VEDENIE VZDUŠNÉ
[Symbol]	[Symbol]	[Symbol]	TRAFOSTANICA

Schvaľovacia doložka:
Označenie schvaľovacieho orgánu: Obecne zastupiteľstvo v Topoli
Číslo vnesenia a dátum schválenia:
Číslo VZN obce, ktorým sa vyhlasuje záväzná časť ÚPN obce:
Oprávnená osoba: Anna Chomová - starostka obce.....

„Tento projekt bol realizovaný s finančnou pomocou Európskej únie z Európskeho fondu regionálneho rozvoja (ERDF) v rámci Operačného programu Základná infraštruktúra, ktorého riaditeľským orgánom je Ministerstvo výstavby a regionálneho rozvoja Slovenskej republiky.“

AMA atelier Ing. arch. Marián Rajnič AA, Hollého 4,080 01 Prešov
KOMPLEXNÝ VÝKRES PRIESTOROVÉHO USPORIADANIA A FUNKČNÉHO VYUŽITIA ÚZEMIA M = 1 : 10 000
OBSTARÁVATEL: OBEC TOPOLA
RIEŠITELIA: Ing. arch. Vladimír Nedelko, Ing. arch. Marian Rajnič AA, Akad. arch. Ing. arch. Jozef Zelem, Ing. Ivan Bača, Ing. Ján Stano, Ing. Juraj Marton, Ing. Vasil Vachne, Jozef Andrej, Matej Harčarik
SPRACOVANÉ: 08.2008

ÚZEMNÝ PLÁN OBCE TOPOLA v.č.:
2